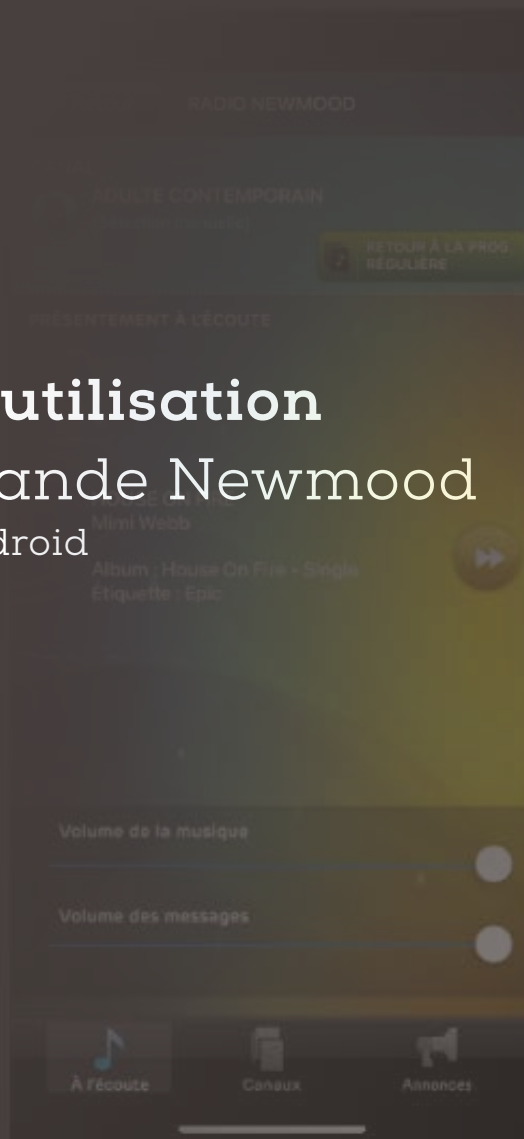




Manuel d'utilisation télécommande Newmood version IOS/android



Introduction à la **télécommande newmood**



Bienvenue dans la télécommande Newmood ! Nous sommes heureux que vous ayez choisi notre service pour la diffusion de musique dans votre commerce. Ce manuel d'utilisation vous guidera à travers les fonctionnalités de base de l'application ios/android et vous aidera à découvrir tout ce que la télécommande Newmood a à offrir.

Vous découvrirez comment **télécharger et installer l'application, configurer et ajouter un appareil**, et utiliser les **commandes de lecture**.

Nous espérons que vous apprécierez notre télécommande et que vous découvrirez de nouvelles musiques et artistes qui vous plairont. Si vous avez des questions ou si vous avez besoin d'aide, n'hésitez pas à consulter ce manuel ou à nous contacter. Bonne écoute !

Pour contacter le soutien technique :
Par courriel : support@newmood.com
Par téléphone : 1 833 474-1234

1. Télécharger et installer l'application

Téléchargez la télécommande Newmood à partir du «App store» ou du «Google Play Store» en cherchant le terme «newmood».

Un lien direct se trouve également sur notre site:
<https://newmood.com/fr/applications/application-de-contrôle-newmood>



Suivez les instructions d'installation. Une fois l'installation terminée, ouvrez l'application.

2. Configurer et ajouter un appareil

Lorsque vous ouvrez l'application pour la première fois, l'application cherchera des appareils Audiobox sur votre réseau local. Les appareils présents sur le réseau apparaîtront sur votre interface «usagé».

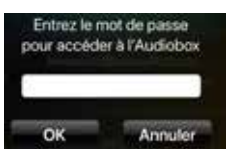
Ajout d'un appareil manuellement

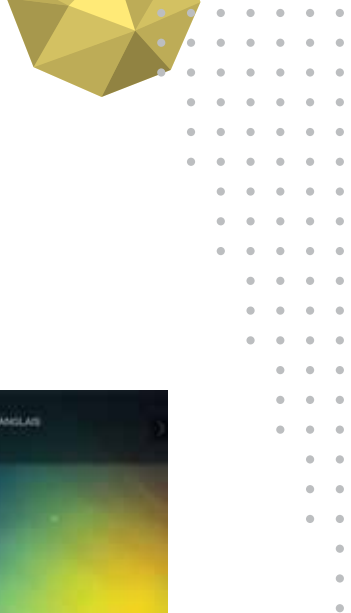
Si aucun appareil n'apparaît, ou si vous désirez en ajouter un, il suffit de cliquer sur «Entrer IP».



Ensuite, entrez l'adresse IP qui vous a été fournie par le soutien technique Newmood (support@newmood.com) et cliquez sur «OK».

Entrez également le mot de passe qui vous aura été communiqué par le soutien technique Newmood (support@newmood.com) et cliquez sur «OK».





3. Aperçu de l'interface et commandes de lecture

Liste des zones

Sur la page d'accueil de l'application, vous y trouverez la liste de toutes les zones que vous contrôlez. À noter qu'un audiobox permet la diffusion de deux zones distinctes dans un même commerce (Zone A et Zone B).

En cliquant sur une zone, vous accédez à son écran de contrôle, offrant les onglets suivants « À l'écoute », « Canaux » et « Annonces ».

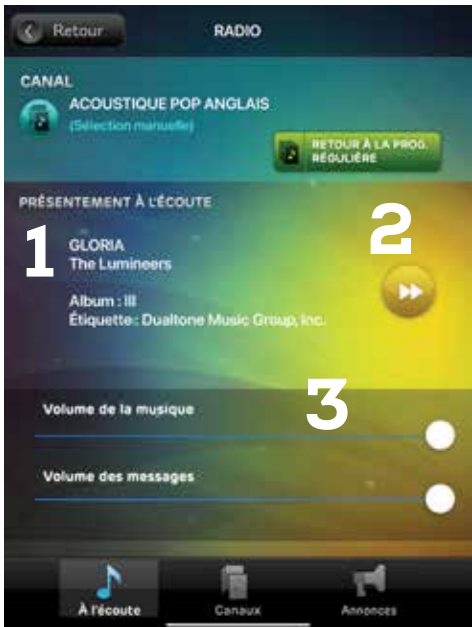


Onglet « à l'écoute »

Dans cet onglet, visualisez la chanson en cours de diffusion pour la zone concernée. Vous y obtiendrez des détails tels que l'artiste, l'album et l'étiquette **(1)**.

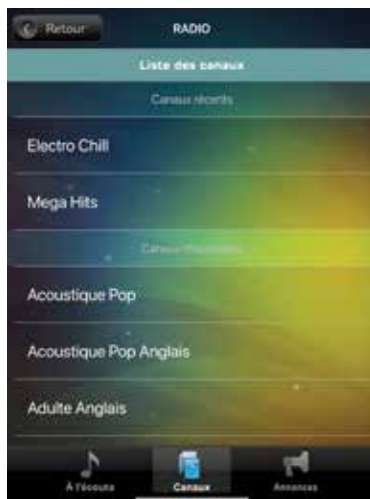
Utilisez le bouton "suivant" pour passer à la chanson suivante **(2)**.

Au bas de l'écran, une barre de volume est disponible pour ajuster le volume de la musique et des messages **(3)**.



Onglet «Canaux»

Sous l'onglet « Canaux », retrouvez la liste des canaux auxquels vous avez accès. Sélectionnez-en un pour lancer sa lecture.



Onglet «Annonces»

Sous l'onglet « Annonces », retrouvez la liste des messages narratifs auquel vous avez accès. Sélectionnez-en un pour lancer sa lecture.

